

ZW3D programmas Darba burtnīca CAM sadaļa - Projekts nr.1



Piezīme:

Dotās instrukcijas ir saīsināta versija no Angļu valodas instrukcijas.

Instrukcijām ir ieteikuma raksturs, vienu un to pašu rezultātu var iegūt ar dažādām funkcijām.

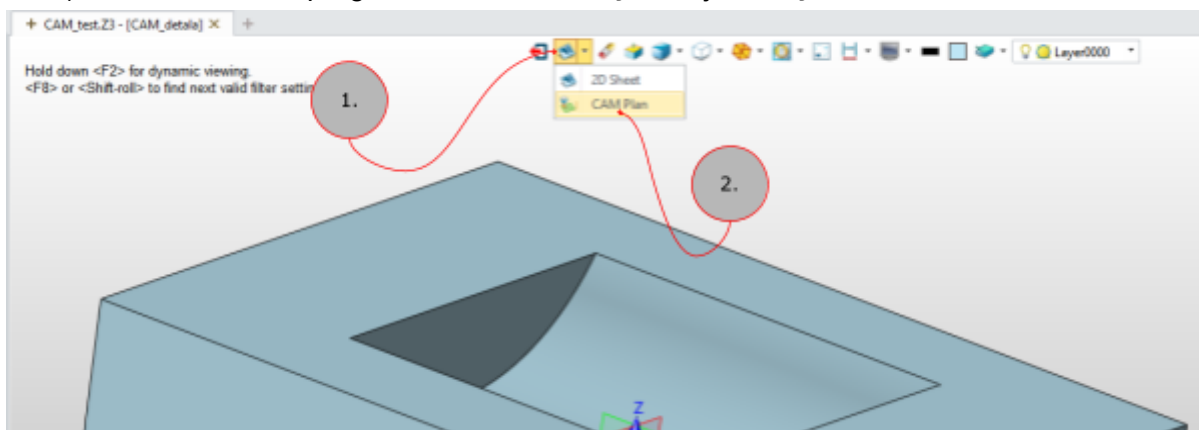
Apraksts

Dotajā piemērā, tiek aprakstīta secība, kā no detaļai tiek izveidos G-Code fails programmā ZW3D - CAM sadaļā.

Apraksta video ar līdzīgu detaļu pieejams [šeit >>>](#)

Secība

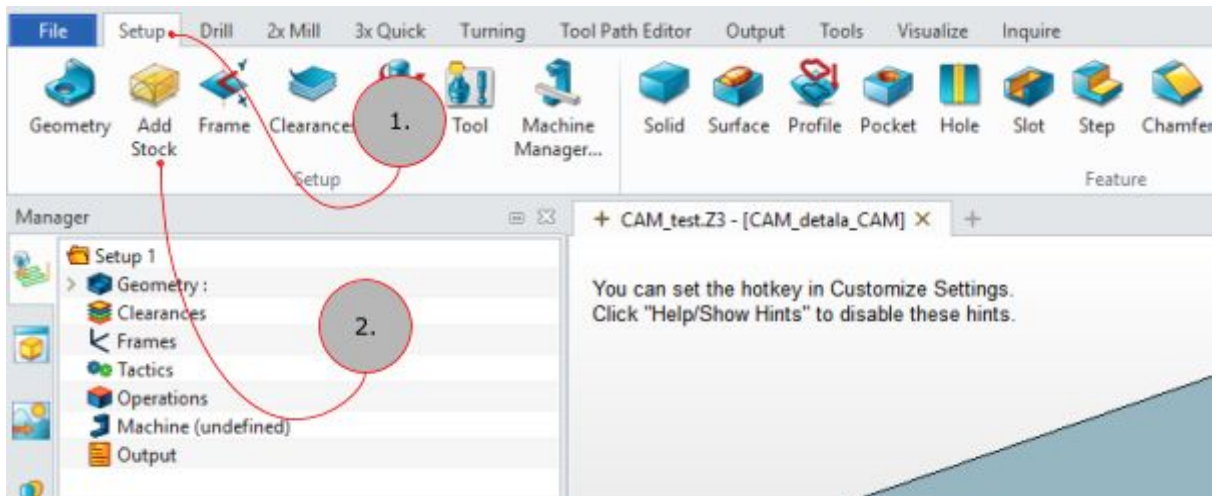
- 1) Atveram ZW3D programmu, atveram failu, kuram vēlamies veidot G-Code. Detaļa var būt modelēta ZW3D CAD sadaļā, vai arī importēta no citām 3D modelēšanas programmām. Ja vēlaties veidot G-Code citās programmās modelētajām detaļām, tad izmantojiet komandu File-> Import, lai ievietotu modeli ZW3D programmā.
- 2) Atveram ZW3D programmas CAM sadaļu dotajai detaļai, skatīt attēlu zemāk.



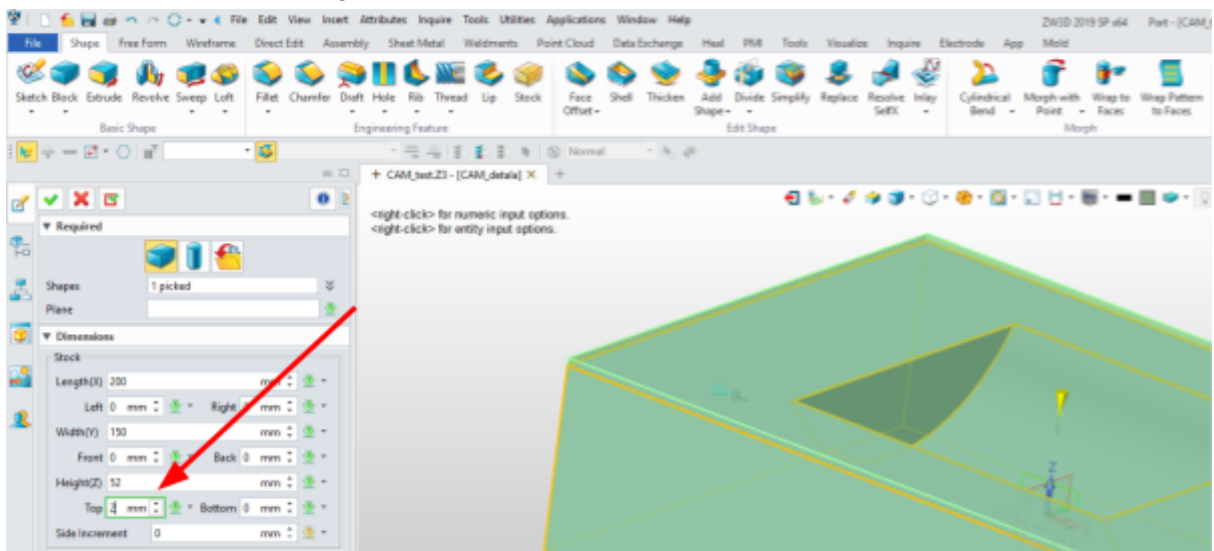
- 3) Izvēlamies sagatavi (template), ja tāda ir, šajā gadījumā izmantosim Standarta sagatavi



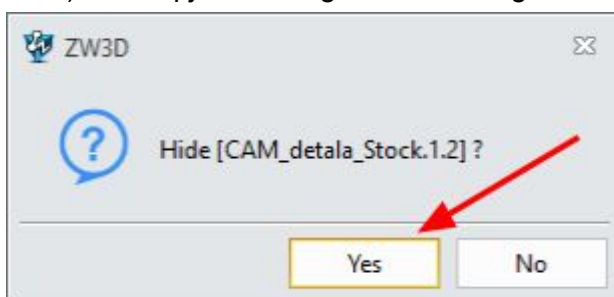
4) Pievienojam materiāla sagatavi no kura tiks izgatavota detaļa,



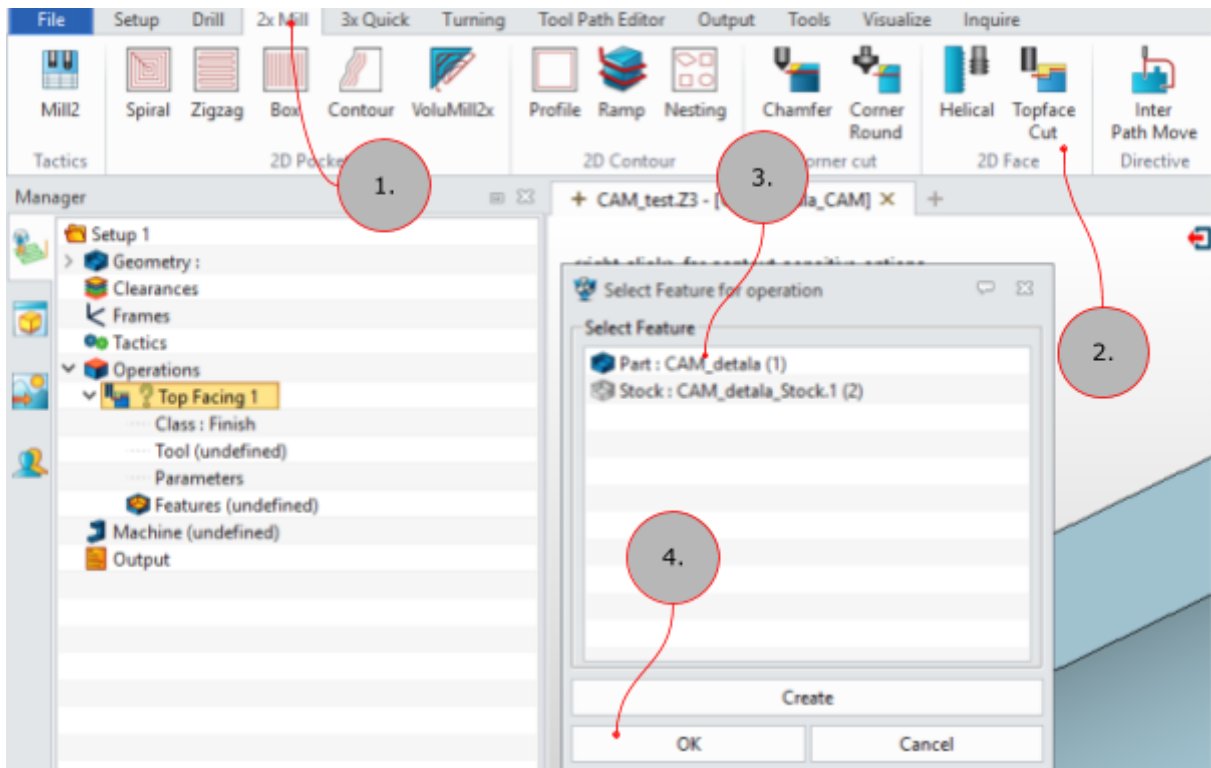
5) kā arī norādam sagataves virsmēru pa Z asi + 2mm.



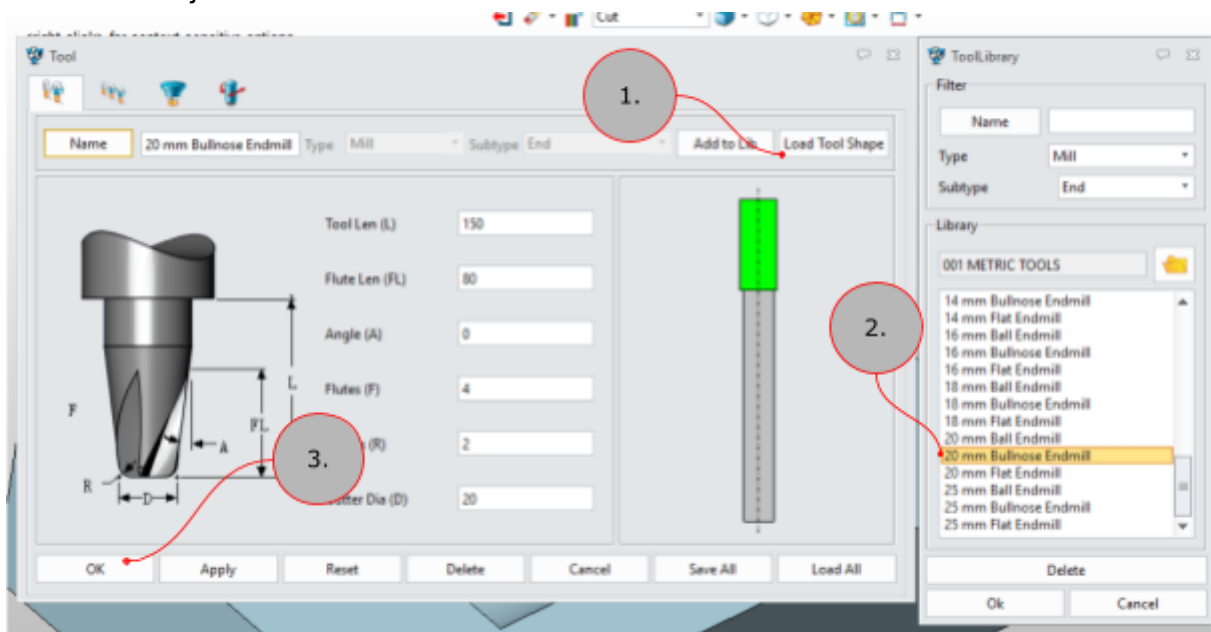
6) Noslēpjam īslaicīgi materiāla sagatavi



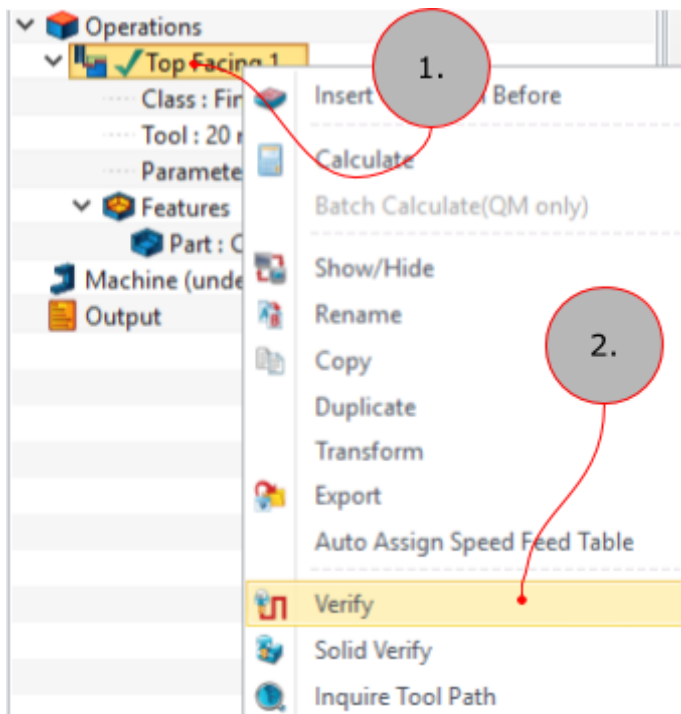
7) Norādam detaļu, kuru apstrādāsim - 2x Mill -> Topface Cut -> Part



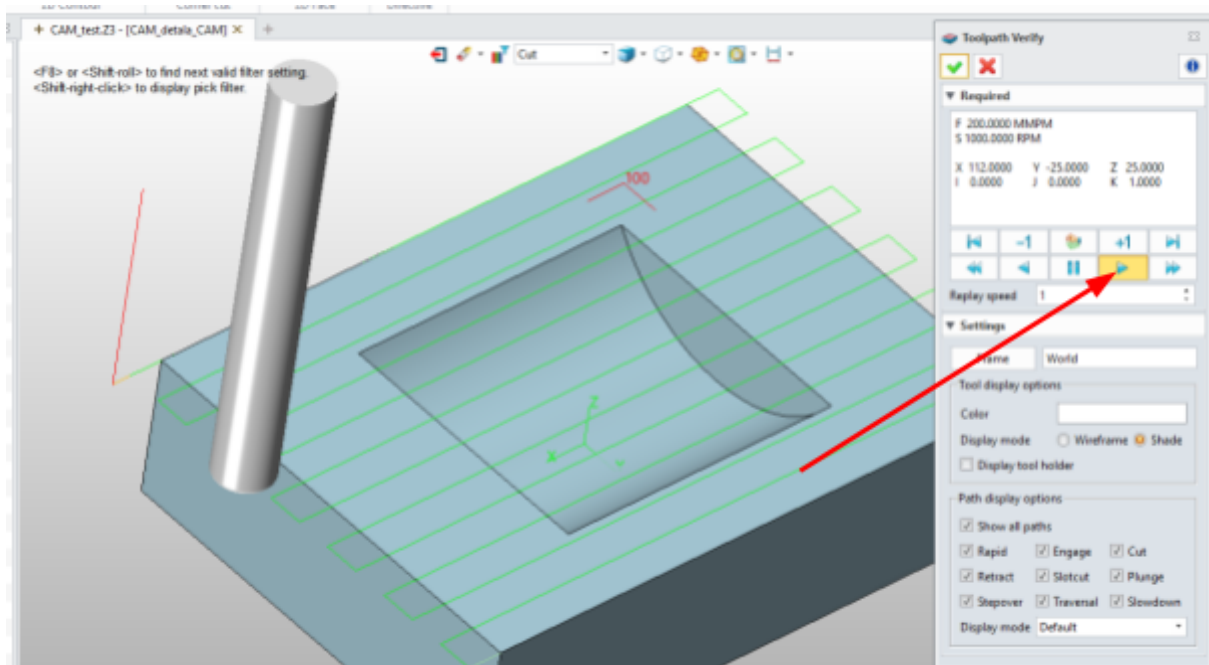
8) Izvēlamies apstrādes instrumentu, ja vajadzīgs veicam instrumenta iestatījuma korekcijas.



9) Veicam instrumenta pārbaudi, nospiežam ar datorpeles labo taustiņu uz TopFacing->Verify

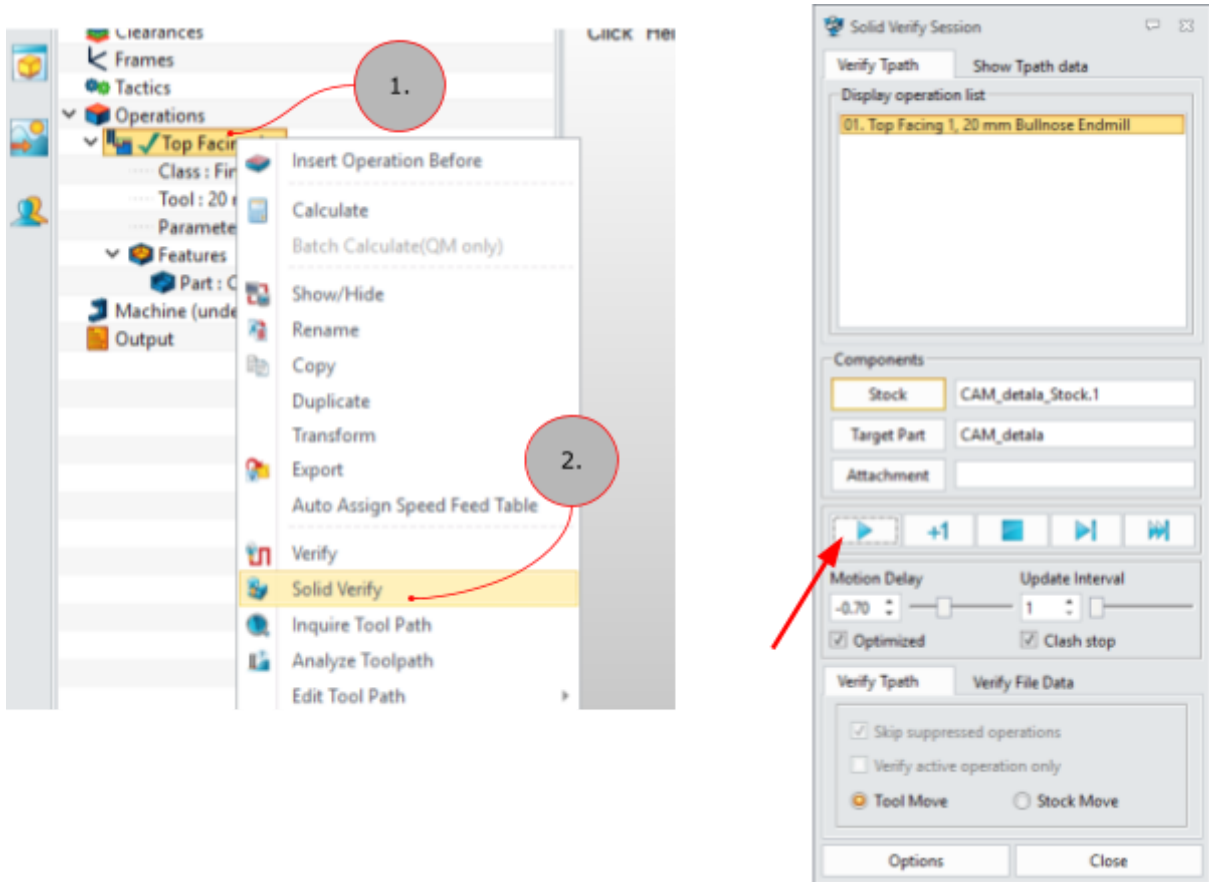


10) Veicam vizuālo pārbaudi instrumenta kustībai

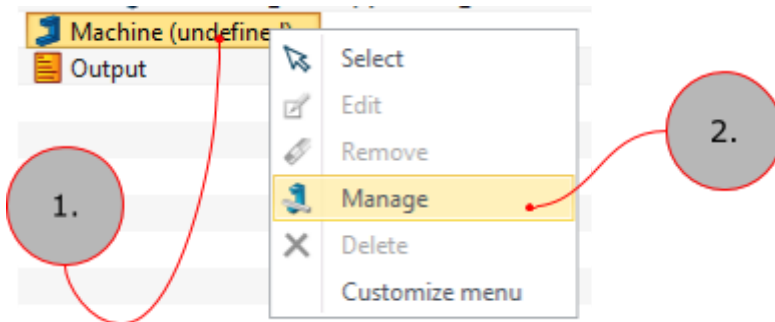


11)

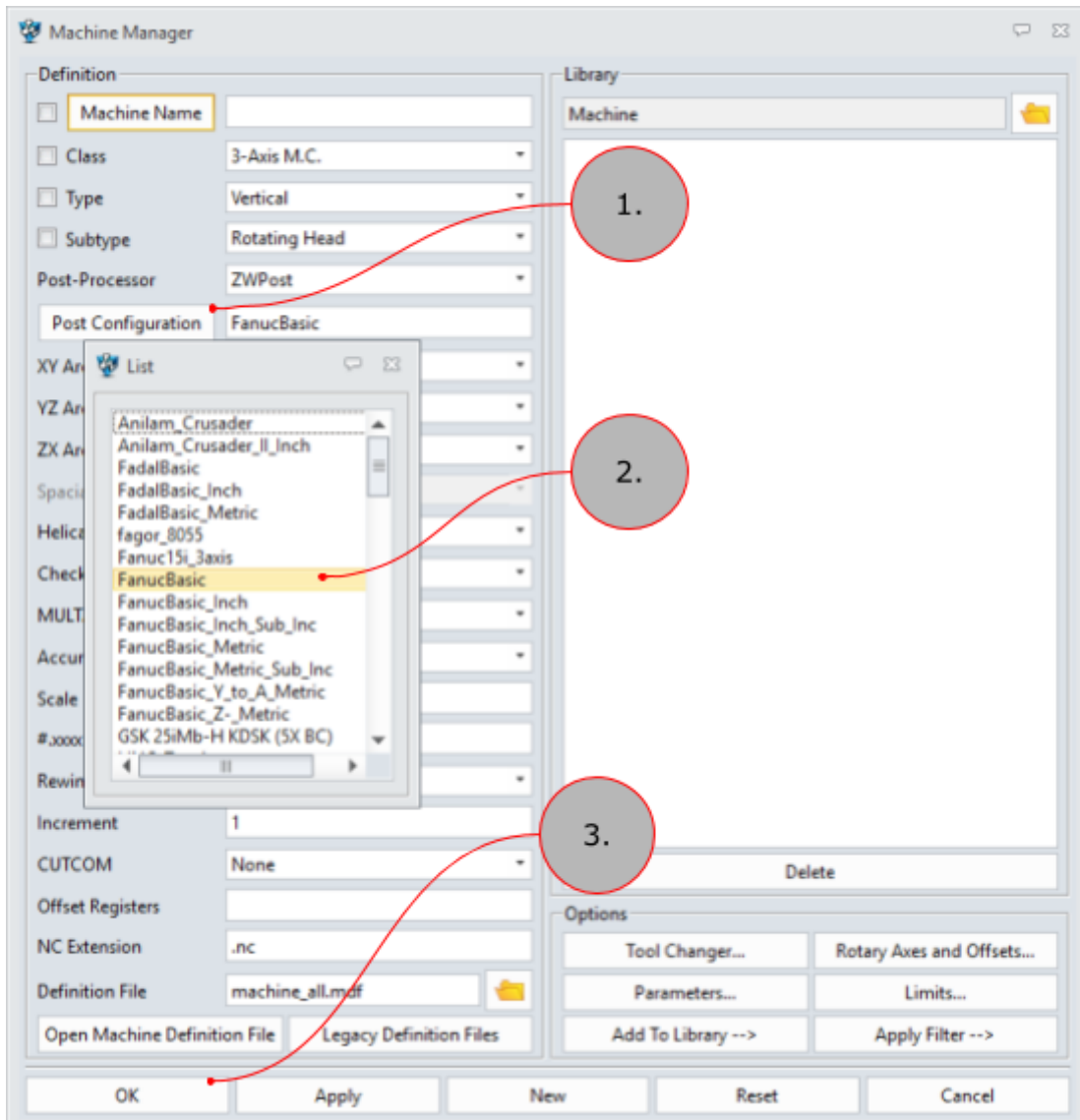
12) Veicam instrumentam Solid Verify, nospiežam ar datorpeles labo taustiņu uz TopFacing->Solid Verify. Ar Motion Delay un Update interval var koriģēt simulācijas ātrumu. Lai atsāktu pabeigtu simulāciju jānospiež pogu Pause (poga ar kvadrāta simbolu)



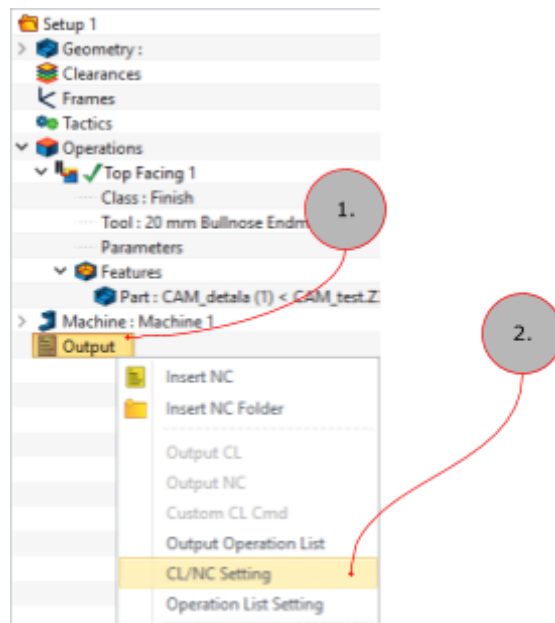
13) Uzstādam ar kuru CNC darbagalda Postprocesoru veiksīm darbības



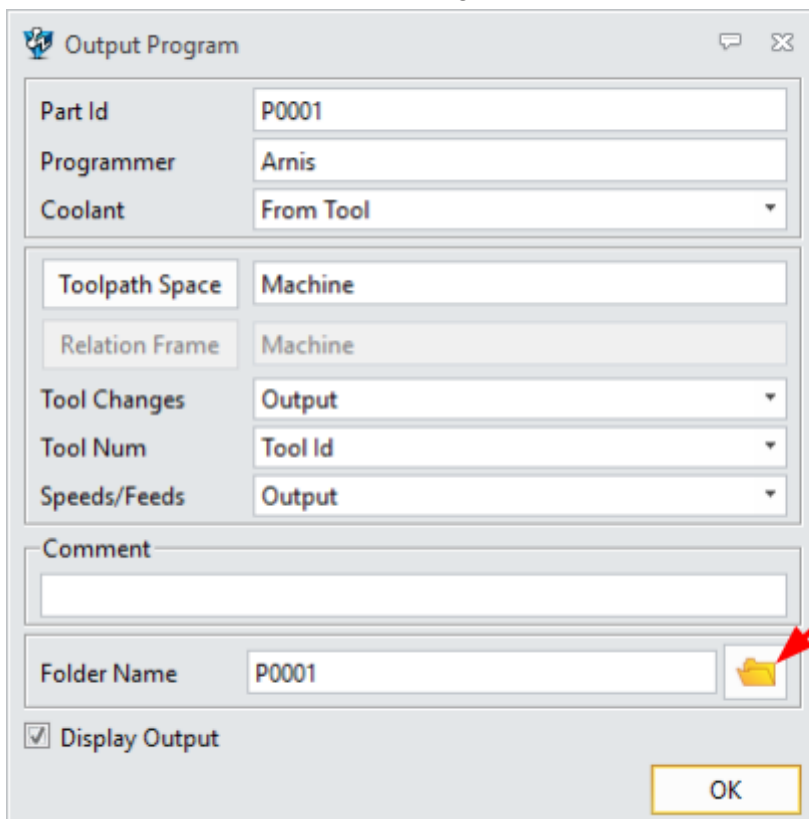
14) Izvēlamies Postprocesoru



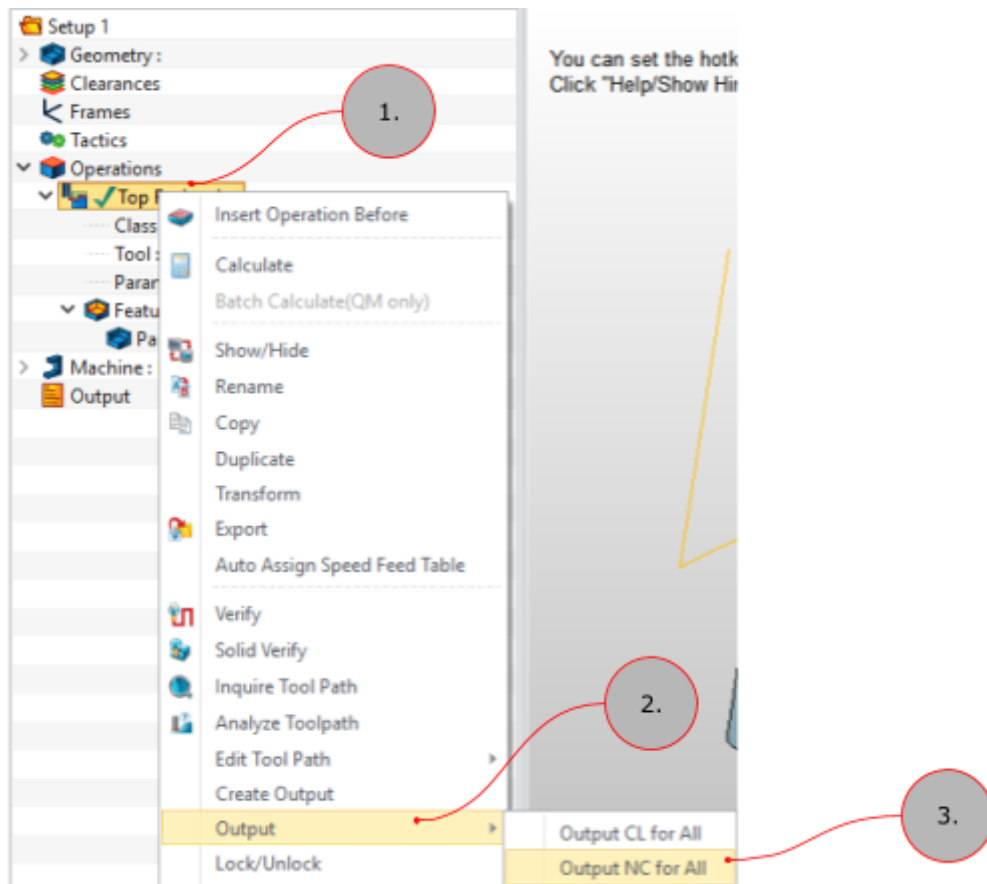
15) Norādam vietu, kurā tiks saglabāts G-kods dotajai detaļai. Nospiežam ar datorpeles labo taustiņu uz Output->CL/NC settings.



16) Norādam mapi, kurā tiks saglabāts G-kods.



17) Izveidojam G-kodu, konkrētajai detaļai



18) Veicam vizuālo pārbaudi vai izveidotais kods atbilst prasībām.

